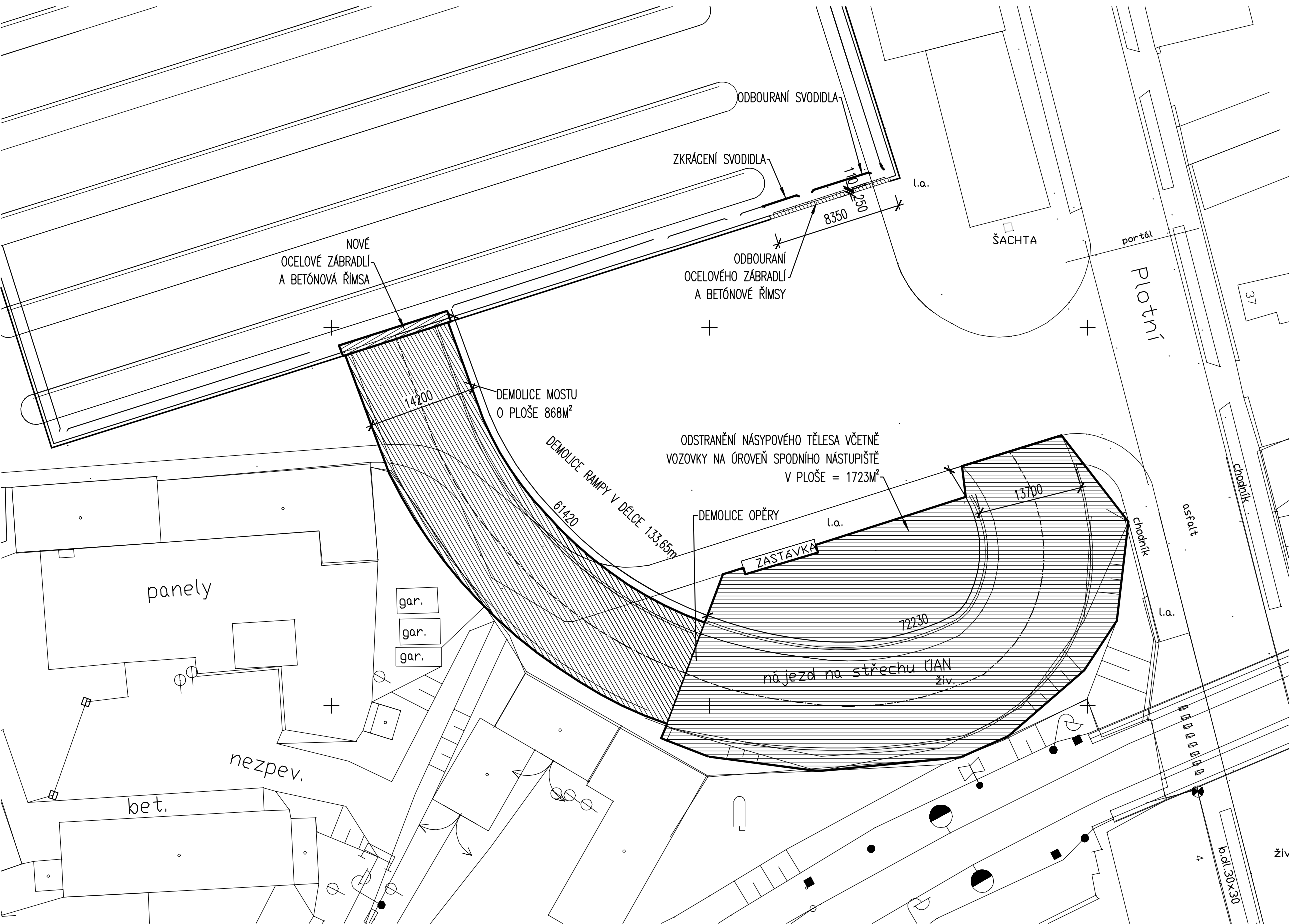


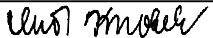



SITUACE DEMOLIC 1:500



SEZNAM PŘÍLOH

- 1 TECHNICKÁ ZPRÁVA
- 2 SITUACE DEMOLIC
- 3 SOUPIS PRACÍ

AKTUALIZACE, ČERVEN 2010

ŘEDITEL ATELIERU 03	ING. KNOTEK		<div>PROJEKTANT OBJEKTU</div> <div>DOSING</div> <div>Dopravoprojekt Brno group, spol.s r.o. Kounicova 13, 602 00 Brno e-mail: dosing@dosing.cz tel.541218956,7 fax.541218958</div>	
ZODPOVĚDNÝ PROJEKTANT	ING. R. PACHL			
VYPRACOVAL	ING. M. BLAŽEK			
KRESLIL				
KONTROLOVAL	ING. MENŠÍK			
KRAJSKÝ ÚŘAD	JIHOMORAVSKÝ		DATUM	6/2010
INVESTOR	STATUTÁRNÍ MĚSTO BRNO		FORMÁT	3 A4
NÁZEV AKCE	SO 06–15–70.7 NÁJEZDOVÁ RAMPA – ÚAN DEMOLICE		MĚŘÍTKO	1:500
ÚČEL			DZS	
Č. ZAKÁZKY			4673–2	
ARCHIVNÍ Č.			4630	
NÁZEV VÝKRESU	SITUACE DEMOLIC		Č. SOUPRAVY	Č. VÝKRESU 02



SUDOP BRNO, spol. s r.o.
Kounicova 26
611 36 Brno

OBJEDNATEL:	Statutární město Brno, Dominikánské náměstí 1, 601 67 Brno		tel.: +420 972 625 804 E-mail: sudop@sudop-brno.cz	
PROFESNÍ SKUPINA:	23 Trakční vedení	VEDOUCÍ PROF. SKUPINY Ing. Jiří Molák	ŘEDITEL Ing. František Mráz	
ODPOVĚDNÝ PROJ. ZAKÁZKY Ing. Miroslav Polák	ODPOVĚDNÝ PROJ. PS, SO Ing. Radek Pacht	NAVRHL, VYPRACOVAL dle příloh	KONTROLOVAL Ing. Jiří Molák	
KRAJ:	Jihomoravský	OBEC: Brno město	STUPEŇ:	DZS
EUROPOINT BRNO MĚSTSKÁ INFRASTRUKTURA I. STAVBA			ZAK. ČÍSLO 1951-01-0310	ARCH. ČÍSLO 2010230016
			MĚŘÍTKO	POČ. FORMÁTŮ
			DATUM:	30.6.2010
C.4 Pozemní objekty a inženýrské sítě			ČÁST DOKUM. C.4	PŘÍLOHA